

Grundsaniierung schafft neuen Glanz

Zahnarztpraxis und Dentallabor erhalten moderne Räume in historischer Bausubstanz

Von Andreas Gerow

CELLE. Bestimmt ist es vielen Cellern schon einmal aufgefallen – das historische Wohngebäude auf dem überaus repräsentativen Eckgrundstück Theo-Wilkens-Straße 1, direkt am Nordwall und unmittelbar anliegend der Fußgängerzone. Doch dürften diese beim genaueren Hinsehen zuletzt eine deutliche Veränderung wahrgenommen haben. Denn, das mehrstöckige Gebäude ist durch die BothmerHübner Partnerschaft mbB im Auftrag der Stadt Celle von Grund auf saniert worden und erstrahlt förmlich in neuem Glanz. Dies hierbei nicht nur äußerlich. Ebenso im Inneren, wo die Zahnarztpraxis Siegmund Dabitz inklusive Dentallabor seit einiger Zeit seine neue Wirkungsstätte gefunden hat.



Hubertus von Bothmer

„Durch die erforderliche, städtebauliche Neugestaltung der Verkehrs- und Regionalplanung der Celler Innenstadt, galt es unter anderem die Erweiterung des Straßenverlaufes am Nordwall zu realisieren. In diesem Zuge sollte neben weiteren Gebäuden zugleich das Wohn- und Geschäftshaus des Herrn Dabitz am Nordwall 2 zurückgebaut werden“, berichtet Hubertus von Bothmer, Architekt und Gesellschafter der BothmerHübner Partnerschaft mbB. Er fügt an: „Die Umsetzung von

Projekten dieser Größenordnung stellt bekanntlich nicht nur Entscheider, Planer und Ausführende vor große Herausforderungen. Selbstverständlich auch die ursprünglichen Besitzer und Anlieger der für den Rückbau vorgesehenen Gebäude. Herr Dabitz hat sich hier zur Unterstützung der geplanten Straßenbaumaßnahmen entschlossen und seine Praxis in die nur wenige hundert Meter entfernte Theo-Wilkens-Straße 1 zu verlegen.“

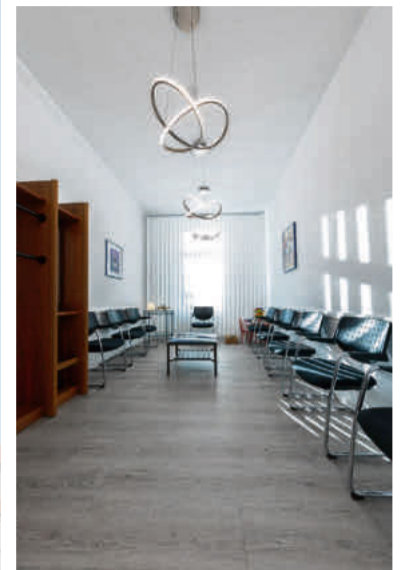
Eine große und bedeutende Aufgabe, wie sich schnell herausstellte und die einer ganz besonderen Entwurfsplanung des Architekten bedurfte. Schließlich bestand der Anspruch zum einen darin, allen bestehenden Anforderungen einer modernen Zahnarztpraxis gerecht zu werden. Und zum Anderen dabei die historische Bausubstanz sowie deren ortsprägenden Charakter zu bewahren. Zudem sprach der damalige Zustand des Objekts eine deutliche Sprache und war regelgerecht verbraucht.

Dementsprechend bedeutete dies, das äußere Erscheinungsbild behutsam und mit nur wenigen Änderungen anzugehen. So wurde lediglich ein zum Treppenhaus angrenzender Anbau sowie ein nicht erhaltenswürdiger Erker abgebrochen. Außerdem wurde der bisherige, straßenseitige Haupteingang geschlossen, um dort – zur Herstellung eines harmonischen Gesamtbildes – eine Fensteröffnung entsprechend den vorhandenen Fenstern auszuführen. Der Eingang befindet sich nun auf der Rückseite des



BothmerHübner Partnerschaft mbB

Das Gebäude an der Theo-Wilkens-Straße 1 in Celle wurde behutsam umgebaut. Eine Zahnarztpraxis und ein Dentallabor sind dort untergebracht.



Gebäudes, wo ein Podest mit Rampe für den rollstuhlgerechten Zugang entstand.

„Zur Sicherung der Gründung des Gebäudes haben wir im Inneren eine neue Kellersohle aus wasserundurchlässigem Beton einbringen lassen. Genauso wie die einstige Holzbalkendecke des Kellergeschosses durch eine neue Stahlträger-Stahlbeton-Bimssteindecke ersetzt wurde,

um eine höhere Lastenaufnahme für die Zahnarzt-Behandlungsstühle sicherzustellen“, teilt Hubertus von Bothmer mit. Darüber hinaus wurden die hohen Decken des Erdgeschosses wieder freigelegt, um mehr Raumhöhe und letztlich offene Raumwirkung zu erreichen. Ein Aspekt, der durch die günstige Lage in Südausrichtung und die neuen Fassadenfenster mit

Schall- und Wärmeschutzzeigenschaften noch unterstützt wird. Die geschichtsträchtige Geschosstreppe aus Holz konnte erhalten werden.

Die Zahnarztpraxis hat im Erdgeschoss zeitgemäße Behandlungs-, Warte- und Funktionsräume. Im Obergeschoss sind die Sozialräume für die Mitarbeiter sowie das neue Dentallabor angesiedelt. „Nach

dem Baubeginn im Spätsommer des Jahres 2019 erfolgte im Juni 2020 die Übergabe des Gebäudes an Herrn Dabitz zur Nutzung“, sagt der Diplomingenieur und dankt den am Projekt Beteiligten.

Am 27. Juni ist das Gebäude zum Tag der Architektur geöffnet. Infos gibt es ab 22. Juni auf der Homepage der Architektenkammer www.aknds.de.

BoCon
BothmerHübner Partnerschaft mbB
 Architekt & Beratender Ingenieur

Hetendorf 47
 29320 Südheide
 Telefon (05052) 911 420
 info@bothmerhuebner.de

Wir bedanken uns bei der Stadt Celle für den Auftrag zur Planung und Bauleitung.

Wieder dabei

FUG WEDEMAYER GmbH
 HEIZUNG • SANITÄR • KLIMA • ENERGIE

Breite Straße 25 • 29221 Celle
 Telefon (051 41) 3 00 73 30 • Fax (051 41) 3 00 73 33
 info@fug-wedemeyer.de • www.fug-wedemeyer.de

Pieper
 FLIESEN- & NATURSTEINVERLEGUNG

Burger Landstraße 50 • 29227 Celle
 Tel. 051 41 98 13 02 • E-Mail: jpieper@pieper-fliesen.de
www.pieper-fliesen.de

Fachgerechte Verlegung... überzeugende Qualität!

Körtje Bedachungen GmbH

Dächer • Fassaden • Klempnerei
 Isolierungen • Reparaturen
 Dachflächenfenster • Holzarbeiten

Wiesenstraße 75
 29331 Lachendorf
 Tel. 051 45 / 27 83 00
 info@koertje-bedachungen.de

Wir führten die Rohbauarbeiten aus.

ROSSA
 Bauunternehmen

Nördliches Sandfeld 32
 29308 Winsen (Aller)
 Tel. (051 43) 6 69 05 30
 info@rossa-bau.de

Albert-Köhler-Straße 7
 29221 Celle
 Telefon (051 41) 2 34 05
 Fax (051 41) 68 20
www.metallbau-celle.de

HANS NOLKE SEIT 1911
 Aluminium + Stahlbau

Schlosserarbeiten • Edelstahlarbeiten
 Stahlbauarbeiten • Fenster • Türen • Fassaden
 Wintergärten • Vordächer

Wir freuen uns darauf, Sie zu begeistern!

INGENIEURBÜRO FÜR
BAUSTATIK

Planung
 Zeichnung
 Antrag
 Leitung

für alles eine Lösung!

Dipl.-Ing Frank Buhr
 Konstruktiver Ingenieurbau
 Mauerwerksbau
 Holzbau
 Stahl- und Stahlbetonbau

Am Salinenbach 6 • 29303 Bergen/Sülze
 Tel. (050 54) 98 90 14 • Fax 98 90 20
 E-Mail: info@buhr-statik.de
www.buhr-statik.de

GRIFFIN
 Holzschutz
 Schwamm-sanierung
 Schädlingsbekämpfung
 Schadensanalyse

Malcolm Griffin - Wilhelmstraße 18 - 29323 Wietze
 Tel. 05146 - 92 98 83 • www.holzschutz-griffin.de

Wir waren mit den Metallbauarbeiten in Stahl und Edelstahl an der Modernisierung beteiligt.

Eisen- und Metallbau Seit 1950

Dustlauk GmbH
 29223 Celle • Petersburgstraße 100 • Ruf 5 33 71

DIPL.-ING. WERNER LAUKART GmbH

INGENIEURBÜRO • ELEKTROTECHNIK • INGENIEURDIENSTLEISTUNGEN
www.ib-laukart.de

Herzlichen Glückwunsch!

Zum Neubau
Theo-Wilkens-Straße 1

CZ Lifestyle

Es stimmt:
 Mehr Umsatz durch
 regelmäßige Werbung.

Niebuhr HOLZBAU
 „Meisterbetrieb seit 1931“

Vorbruch 2 • 29227 Celle
 Tel.: (051 41) 8 40 55
www.niebuhr-holzbau.de

Wir führten die kompletten Trockenbau- und Zimmererarbeiten aus und bedanken uns für die angenehme Zusammenarbeit...